

Guide des solutions LEED v4 ROCKWOOL

Le choix idéal pour construire des bâtiments durables et obtenir la certification LEED^{MD}.



Le groupe ROCKWOOL est le chef de file mondial des produits à base de laine de roche. Notre gamme de produits permet de relever les plus grands défis d'aujourd'hui en matière de durabilité et de développement. Nous proposons des solutions durables innovantes et conçues avec soin qui assurent votre confort, votre sécurité et le respect de l'environnement.

Nos produits

Les produits isolants à base de laine de roche ROCKWOOL, qui contribuent à créer des bâtiments durables, sont constitués de matériaux naturels et durables ininflammables, et dépourvus d'agents ignifuges ou d'agents d'insufflation ajoutés.

La roche : une ressource naturelle renouvelable

Tous les produits ROCKWOOL sont faits de laine de roche. Cette dernière se compose d'un mélange à base de roche diabase volcanique, produite naturellement. Ce type de roche est renouvelable et très abondant à l'état naturel. De la même façon, notre processus de production de pointe nous garantit que tous nos produits d'isolation sont fabriqués d'une manière aussi durable et respectueuse de l'environnement que possible.

Des économies d'énergie importantes

Une des meilleures façons de réduire la consommation d'énergie d'un bâtiment est de le doter d'une isolation adéquate. Les produits à base de laine de roche ROCKWOOL réduisent considérablement la

consommation d'énergie et la production de CO₂. En effet, ils permettent aux bâtiments actuels et nouveaux de tirer avantage d'une isolation thermique durable, efficace et polyvalente. En fait, l'énergie économisée à la suite de l'installation d'un produit isolant approprié dépasse en quelques mois seulement l'énergie consommée lors de sa production.

Dans la plupart des cas, un isolant adéquatement installé peut réduire de 70 à 90 % les besoins énergétiques d'un bâtiment pour son chauffage ou sa climatisation. En outre, les isolants ROCKWOOL ont une action continue et ne nécessitent aucun entretien ni remplacement. En d'autres termes, ils constituent un investissement qui devient rapidement payant!

Creating sustainable buildings

Le système d'évaluation des bâtiments écologiques LEED® v4 comporte des critères de rendement révisés permettant de certifier la conception et la construction de bâtiments commerciaux, institutionnels et résidentiels. Le système d'évaluation LEED® s'applique à tous les bâtiments, peu importe leur âge. Ce processus d'évaluation vise à encourager la recherche de solutions innovantes favorisant la conception, la construction, la gestion et l'entretien de bâtiments verts salubres et économiques à haut rendement énergétique.

Les isolants ROCKWOOL constituent un choix idéal pour la construction de bâtiments durables et donnent des points LEED® v4 aux édifices à haut rendement énergétique. buildings.



Énergie et atmosphère

Rendement énergétique minimum et rendement énergétique optimisé

La conception de bâtiments éconénergétiques commence par une enveloppe bien isolée et bien construite. C'est pourquoi ROCKWOOL met à votre disposition un large éventail d'isolants thermiques pour l'intérieur, l'extérieur ou les deux. Grâce à ces produits, vos bâtiments atteindront le seuil de rendement énergétique exigé et obtiendront des points pour l'optimisation de leur rendement énergétique.



Matériaux et ressources

Bâtiments au cycle de vie prolongé

Une enveloppe de bâtiment construite de façon appropriée et bien isolée à l'aide d'isolants thermiques ROCKWOOL durables à haut rendement énergétique peut permettre à votre équipe de projet d'allonger le cycle de vie du bâtiment en effectuant une analyse du cycle de vie du bâtiment au complet.

Communication des renseignements sur les produits pour bâtiments – Déclarations environnementales de produits

ROCKWOOL peut publier des déclarations environnementales de produits portant sur l'intégralité de ses processus. Celles-ci sont reconnues par l'industrie, certifiées UL par une tierce partie et conformes aux normes ISO 14025 et ISO 14044. Il est possible de les télécharger sur le site www.ROCKWOOL.com.

Communication des renseignements

sur les produits pour bâtiments – Approvisionnement en matières premières Le Code de conduite destiné aux fournisseurs du groupe ROCKWOOL traite de divers sujets dont l'égalité d'accès à l'emploi, la reconnaissance syndicale, les conditions d'emploi équitables et l'abolition du travail des enfants. Ce document doit être signé par l'ensemble de nos principaux fournisseurs, qui comprennent, sans s'y limiter, les fournisseurs de matières premières, les fournisseurs d'équipement de réparation, d'entretien et d'exploitation, et les fournisseurs auprès desquels nous avons effectué des transactions supérieures à 100 000 \$ US. À l'heure actuelle, 75 % de nos fournisseurs principaux ont déjà signé notre Code de conduite.

La politique d'approvisionnement du groupe ROCKWOOL nous donne la possibilité de nous engager avec nos fournisseurs sur des questions de nature sociale ou éthique. Cela laisse entendre que nos fournisseurs à haut risque seront contrôlés en regard de

notre Code de conduite. Le Groupe ROCKWOOL a adopté la Charte des entreprises pour le développement durable – Principes de gestion de l'environnement de l'ICC, en vertu de laquelle nos fournisseurs aussi sont tenus de s'assurer que leurs propres fournisseurs respectent les mêmes normes. Notre engagement peut se vérifier dans notre charte de gouvernance d'entreprise, publiée dans le rapport annuel du groupe ROCKWOOL et dans le Rapport de durabilité du groupe ROCKWOOL, lequel est autodéclaré et se conforme aux lignes directrices de la RSE, telles qu'énoncées dans le Rapport de durabilité de la Global Reporting Initiative (GRI G4).

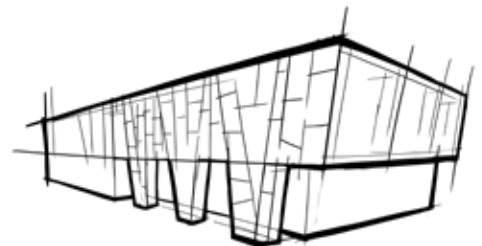
Communication des renseignements sur les produits pour bâtiments – Composition des matériaux

Les produits à base de laine de roche ROCKWOOL se composent à 97 % de minéraux comme la roche volcaniques et de matières recyclées ou suprarécyclées provenant d'usines ou d'autres industries, matières qui auraient pu être enfouies ou infrarecyclées. La laine de roche est entièrement recyclable et peut se recycler encore et encore sans dégradation.

ROCKWOOL accorde de la valeur à la transparence. C'est pourquoi il publie la liste complète des composants qui se trouvent dans un produit avec une concentration supérieure à 0,1 % (1 000 ppm). Cette liste décrit les composants au moyen de leur nom chimique, de leur numéro de registre CAS (CASRN), de leur fonction, de leur quantité et de leur dangerosité à l'aide de la référence GreenScreen, comme le définit la liste GreenScreen version 1.2. Notre produit AFB evo™ comporte également une étiquette de composition.

≤ 40 %

La teneur moyenne en matières recyclées de la laine de roche de base peut s'élever à 40 %, selon le site de production et le produit.



Produits ROCKWOOL pour LEED^{MD} v4

		Énergie et atmosphère (ÉA)		Matériaux et ressources (MR)				Qualité de l'environnement intérieur (QE)			
		Rendement énergétique minimum	Rendement énergétique optimisé	Réduction des effets pervers sur le cycle de vie des bâtiments	Communication des renseignements sur les produits pour bâtiments – Déclarations environnementales de produits	Communication des renseignements sur les produits pour bâtiments – Approvisionnement en matières premières	Communication des renseignements sur les produits pour bâtiments – Composition des matériaux	Performances acoustiques minimales	Matériaux à faibles émissions	Confort thermique	Performances acoustiques
Produits ROCKWOOL	Murs										
	Exterior Walls										
	CAVITYROCK ^{MD}	x	x	x	x	x	x	x		x	x
	COMFORTBOARD ^{MC} 110	x	x	x	x	x	x	x		x	x
	COMFORTBOARD ^{MC} 80	x	x	x	x	x	x	x		x	x
	COMFORTBATT ^{MD}	x	x	x	x	x	x	x	x	x	x
	Interior Walls										
	AFB ^{MD}			x	x	x	x	x	x		x
	AFB evo ^{MC}			x	x	x	Déclaration	x	x*		x
	SAFE'n'SOUND ^{MD}			x	x	x	x	x	x		x
	ROCKBOARD ^{MD} 40/60/80			x	x	x	x	x			x
	Curtain Wall										
	CURTAINROCK ^{MD} 40/80	x	x	x	x	x	x	x		x	x
	Firestopping										
	ROXUL SAFE ^{MC}				x	x	x	x			x
	ROXUL SAFE ^{MC} 45				x	x	x	x			x
	Metal Building										
	PLUST TM MB	x	x	x	x	x	x	x		x	x
	ROXUL SAFE ^{MC} 65	x	x	x	x	x	x	x		x	x
	ROXUL SAFE ^{MC} 55	x	x	x	x	x	x	x		x	x
Sandwich Wall											
CONROCK 60 ^{MD}	x	x	x	x	x	x	x		x	x	
CONROCK ^{MD}	x	x	x	x	x	x	x		x	x	
Toitures	Flat Roof										
TOPROCK ^{MD} DD	x	x	x	x	x	x	x		x	x	
TOPROCK ^{MD} DD PLUS	x	x	x	x	x	x	x		x	x	
ROCKWOOL MULTIFIX ^{MC}	x	x	x	x	x	x	x		x	x	
MONOBOARD ^{MD}	x	x	x	x	x	x	x		x	x	
MONOBOARD ^{MD} Plus	x	x	x	x	x	x	x		x	x	

* Certifié UL sans formaldéhyde

Qualité de l'environnement intérieur (QE)

Matériaux à faibles émissions

Notre bien-être va de pair avec la qualité de l'environnement où nous travaillons, vivons, apprenons, jouons ou même, lorsque nous sommes à l'hôpital, guérissons.

Tous les produits isolants en laine de roche ROCKWOOL en matelas sont homologués GREENGUARD Gold conformément à la méthode normalisée V1.1-2010 du California Department of Public Health (CDPH).

En outre, le produit AFB evo™ est certifié UL sans formaldéhyde.



Installations de production nord-américaines de ROCKWOOL

ROCKWOOL a érigé ses installations dans des lieux stratégiques de façon à soutenir les ressources locales et à réduire les effets environnementaux liés au transport. Ainsi, nos principales sources de matières premières sont situées près de nos installations, bien que certaines puissent être situées à plus de 160 km (100 miles) de ces sources.

Milton, Ontario (Canada)

Le groupe ROCKWOOL est entré sur le marché nord-américain en 1988. Le groupe ROCKWOOL y a érigé sa première installation. Elle sert de centre des opérations pour l'Amérique du Nord.

Grand Forks, Colombie-Britannique (Canada)

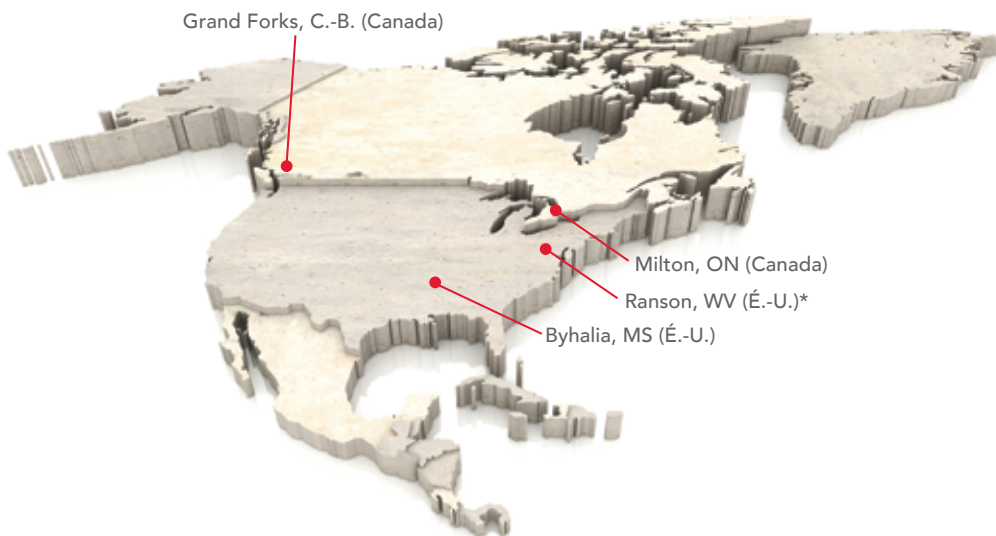
Cette installation est en activité depuis novembre 1999. Elle représente la première expansion de ROCKWOOL en Amérique du Nord. L'installation de Grand Forks répond à la demande des régions occidentales de l'Amérique du Nord.

Byhalia, Mississippi (États-Unis)

Au printemps 2014, une nouvelle installation de 56 000 m² a ouvert ses portes dans Marshall County, Mississippi, à environ 50 km au sud de Memphis.

*** À VENIR (2020) – Ranson, West Virginia (États-Unis)**

Cette nouvelle installation de fabrication couvrira quelque 43 000 m² et emploiera environ 150 personnes.



Pour en savoir davantage sur la façon dont les produits et les solutions éco-efficaces de ROCKWOOL appuient les stratégies de conception durables, ou encore pour obtenir de l'aide avec vos calculs, communiquez avec nos techniciens spécialisés au 1-877-823-9790 ou visitez le site www.ROCKWOOL.com.

Chez le ROCKWOOL Group, nous sommes engagés à enrichir la vie de chaque personne qui a recours à nos solutions. Notre expertise est parfaitement à la hauteur pour s'attaquer à nombre des plus grands défis de durabilité et de développement d'aujourd'hui, dont la consommation de l'énergie, la pollution sonore, la résistance au feu, la pénurie d'eau et les inondations. Notre gamme de produits reflète la diversité des besoins du monde entier tout en aidant nos intervenants à réduire leur empreinte carbone.

La laine de roche est un matériau polyvalent qui constitue la base de toutes nos entreprises. Avec plus que 11,000 employés dans 39 pays, nous sommes le chef de file mondial en solutions fondées sur la laine de roche, que ce soit pour l'isolation de bâtiments, l'insonorisation de plafonds, les systèmes de revêtement extérieur, les solutions en matière d'horticulture, les fibres synthétiques destinées à un usage industriel, l'isolation pour l'industrie de la transformation et pour les industries navales et côtières.

AFB^{MD}, CAVITYROCK^{MD}, COMFORTBATT^{MD}, CONROCK^{MD}, CURTAINROCK^{MD}, ROCKBOARD^{MD}, TOPROCK^{MD}, MONOBOARD^{MD} et ROXUL^{MD} sont des marques de commerce déposées du ROCKWOOL Group aux États-Unis et de ROXUL Inc. au Canada.

ROCKWOOL^{MC}, COMFORTBOARD^{MC}, ABROCK^{MC}, ROXUL SAFE^{MC}, ROCKWOOL PLUS^{MC} et AFB evo^{MC} sont des marques de commerce du groupe ROCKWOOL aux États-Unis et de ROXUL Inc. au Canada.

SAFE'n'SOUND^{MD} est une marque de commerce déposée et utilisée sous licence par Masonite Inc.



ROCKWOOL
8024 Esquesing Line
Milton, ON L9T 6W3
Tél: 1 800 265 6878
rockwool.com